

INTRA Muros

Les dates, voire les événements ici annoncés, peuvent être modifiés. *L'art même* invite donc le lecteur à les vérifier auprès des organisateurs aux numéros de téléphone et sites web renseignés.

CLAUDE ANCRANI

Arbres et offrandes (peintures et sculptures)

GALERIE FRED LANZENBERG
 9 AVENUE DES KLAIWAERTS, 1050 BRUXELLES
 T +32 (0) 2 647 30 15
 WWW.GALERIEFREDLANZENBERG.COM

Ma.-ve. de 14h à 19h et sa. de 10h à 19h
 Jusqu'au 21.12.11

ANISTINE BIANCHI

GALERIE VERTIGE
 60 RUE DE VEEWEYDE, 1070 BRUXELLES
 T +32 (0) 2 523 37 68 - WWW.GALERIEVERTIGE.BE

Lu.-ve. de 10h à 16h
 Jusqu'au 14.12.11

PHILIPPE BOULLON

Peintures

GALERIE 360° (EN PARTENARIAT AVEC L'ECOLE DES ARTS DE BRAINE L'ALLEUD)
 1 PLACE ABBE RENARD, 1420 BRAINE L'ALLEUD
 T +32 (0) 2 384 61 03
 WWW.GALERIE360.BRAINE-LALLEUD.BE

Me. de 15h à 18h, sa. (en présence de l'artiste) de 14h à 17h
 Jusqu'au 17.12.11

HENRI DE BATTY

Peintures & Dessins

GALERIE 2016
 16 RUE DES PERIERS, 1000 BRUXELLES
 T +32 (0) 2 502 81 16 - WWW.GALERIE2016.BE

Je.-di. de 13h à 18h
 Jusqu'au 18.12.11

WANDY DENGER

Think about Wood, Think about Metal

GALERIE JAN MOT
 190 RUE ANTOINE D'ANSART, 1000 BRUXELLES
 T +32 (0) 2 514 10 10 - WWW.JANMOT.COM

Ma.-sa. de 14h00 à 18h30
 Jusqu'au 07.01.12

WIN CATRYSSI

Outward-bound

GALERIE VIDAL CUCIETTA
 5 BOULEVARD BARTHELEMY, 1000 BRUXELLES
 T +32 (0) 2 502 53 20
 WWW.VIDALCUCIETTA.COM

Me.-sa. de 12h à 18h30
 Jusqu'au 23.12.11

CAMILLE DE TASTY

Les sept voluptés de Virginie

Peintures + édition d'un ouvrage éponyme issu d'une collaboration entre Jean-Baptiste Baronian et Camille De Tasty

ESPACE B
 33 A RUE HAUTE, 1473 GLABRAIS
 T +32 (0) 6 779 08 11 - WWW.ESPACE.B.BE

Sa.-di. de 14h à 18h (ou sur rdv)
 Du 28.01 au 12.02.12

ANNE-SOPHIE DE VISSCHER

Mountains in progress

ESPACE GAGGARIN
 4 SQUARE SAINTELETTE, 1000 BRUXELLES
 T +32 (0) 475 93 78 79 - WWW.GAGGARIN.COM

Me.-sa. de 13h à 19h
 Du 20.12.11 au 07.01.12

ROBERT DEVRHOUT

The woods of love and horror

& ACHILLE TOULOU

An inside Job (en project room)

GALERIE BARONIAN_FRANCEY
 2 RUE ISIDORE VERHEYDEN, 1050 BRUXELLES
 T +32 (0) 2 512 92 95
 WWW.BARONIANFRANCEY.COM

Ma.-sa. de 12h à 18h
 Jusqu'au 23.12.11

NICHEL FRANCOIS

Le Scribble

Dans le cadre de *La Louvière, Métropole culture 2012*

BOULEVARD MALRAUX, 7100 LA LOUVIERE
 T +32 (0) 64 217 78 11 - WWW.LALOUIERE.BE
 Inauguration en août 2011 de la 1^{ère} des 4 œuvres qui émailleront l'espace public. À suivre : Anne Jones, rue de la loi, Emile Desmedt, rue Kéramis et Lucile Soufflet, rue Paul Leduc.

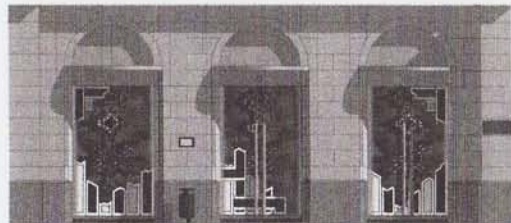
PATRICK GAUFFI

Patrick Gauffi <-> Baroque sculpture

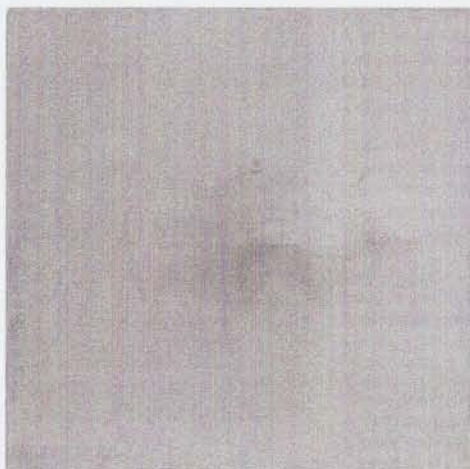
Confrontation between accumulation art and tradition

ERASMUS'S - UTOPIA
 CONTRAST ART GALLERY
 62 EZELSTRAAT, 8000 BRUGES
 T +32 (0) 498 75 43 37 - WWW.ERASUS.BE

Ve.-di. de 15h à 18h et sur rdv
 Jusqu'au 15.01.12



Rohan Graeffly assiste de Brice Maré pour l'intervention *in situ*, X-MASS Murder, 2011



Michel Mouffe,
La (petite) montagne rouge,
 36 x 30 cm, 2011.
 Courtesy galerie Faider

ROHAN GRAEFFLY

Du 08.12.11 au 10.01.12

MIREILLE LEMARD

VITRINE DE LA GARE DE NAMUR
 1 PLACE DE LA STATION, 5000 NAMUR
 T +32 (0) 476 95 83 79
 WWW.LIEUXCOMMUNSNAMUR.COM

MARIE-PAULE NAAR

L'arbre de vie

Sculpture lauréate du concours commémoratif de la Shoah et des enfants cachés par le Luxembourg belge pendant la seconde guerre mondiale.

CHATEAU DU FAING
 RUE DU FAING, 6810 JAMOIGNE
 Inauguration en juin 2012.

SAUTIERA WIRANT

C'est la peinture qui nous regarde

WEPROJECT APARTMENT WOOD
 20 RUE EMILE REGARD, 1180 BRUXELLES
 T +32 (0) 495 77 33 33 - WWW.WEPROJECT.BE

Lu.-sa. de 14h à 18h
 Jusqu'au 23.12.11

DUBUFFET (ARCHITECTE)

PIERRE LAMAUT

Hommage

Célébration de ses 80 ans et parution d'une monographie lui étant dédiée.

MUSEE D'IXELLES
 21 RUE JEAN VAN VOLSEM, 1050 BRUXELLES
 T +32 (0) 2 515 64 21 - WWW.MUSEEDEXELLES.BE

Ma.-di. de 9h30 à 17h00
 Jusqu'au 22.01.12

JEAN-PAUL LAINHAUT

Dessins

GALERIE LIBRE CHOIX
 152 RUE DE FAGO, 1080 BRUXELLES
 Du 27.01 au 12.02.12

DAVID GELU

The Stratagem of the Invisible, part 3

JOZSA GALLERY
 24 RUE SAINT GEORGES, 1050 BRUXELLES
 T +32 (0) 478 48 77 09 - WWW.JOZSAGALLERY.COM

Jusqu'au 17.12.11

MICHEL MOUFFE

Humanum Est

GALERIE FAIDER
 12 RUE FAIDER, 1060 BRUXELLES
 T +32 (0) 2 538 71 18 - WWW.GALERIEFAIDER.BE

Me.-ve. de 14h à 19h et sa. de 14h à 18h
 Jusqu'au 24.12.11

JEAN-PIERRE MULLER

City sirens

ZEDES ART GALLERY
 36 RUE PAUL LAUTERS, 1050 BRUXELLES
 T +32 (0) 2 646 00 04 - WWW.ZEDESART.GALLERY.BE

Me.-sa. de 12h00 à 18h00
 Du 25.11 au 24.12.11 & du 4 au 14.01.12

OLIVIER PI

Jardin des Jours

CŒuvre monumentale composée de dix tableaux

NEF DE L'EGLISE SAINT PHOILIEN
 QUARTIER OUTREMEUSE, 4000 LIEGE

Inauguration en décembre 2011

JEAN REQUAINT

Sarah on the bridge

Lauréat du prix du public au *Boutographies 2011*

GALERIE JACQUES CERAMI
 346 ROUTE DE PHILIPPEVILLE, 6010 CHARLEROI
 T +32 (0) 71 47 69 65 - WWW.GALERIECERAMI.BE

Me.-ve. de 14h à 19h et sa. de 11h à 18h
 Du 19.11 au 23.12.11

STEPHANIE ROUANI

Photographie et installation

D GALLERY
 17 19 RUE SAINT JEAN, 1000 BRUXELLES
 T +32 (0) 2 293 63 09 - WWW.DGALLERY.BE

Me.-sa. de 13h à 18h
 Jusqu'au 17.12.11

VALENTIN SCHOEFT

Terminus

ANYSPLACE
 58 RUE VAN EYCK, 1050 BRUXELLES
 T +32 (0) 471 88 26 17 - WWW.ANYSPACE.BE

Jusqu'au 3.12.11

WANGELORE VAN DIJK

Blinds and shades

Dans le cadre de *Watch this space #6*, biennale d'art contemporain.

INCISE
 GALERIE BELINARD, 139 BOULEVARD TIROU,
 6000 CHARLEROI
 T +32 (0) 479 33 48 99 - WWW.INCISE.BE

7 jours/7 - 24h/24
 Jusqu'au 27.01.12

PASCAL TASSINI

Exposition phare de la saison du MAD, focus sur l'œuvre "phénoménale" de l'artiste Pascal Tassini. Publication d'un catalogue à cette occasion (textes critiques de Denise Biernaux, Teresa Maranzano, Béatrice Jacquet et Pierre Muylle)

MADMUSEE
 PARC D'AVROY, 4000 LIEGE
 T +32 (0) 4 222 32 95 - WWW.MADMUSEE.BE

Lu.-ve. de 10h à 17h et sa. de 14h à 17h
 Du 03.12.11 au 25.02.12

BERNARD GAUFFI

Peintures d'amateur

GALERIE ALBERT DUMONT
 43 RUE LEON LEPAGE, 1000 BRUXELLES
 T +32 (0) 2 512 49 43

Je.-di. de 13h30 à 19h00
 Jusqu'au 18.12.11

EXHIBITIONS IN YOUR CITY

KEITELMAN GALLERY

Rue Van Eyck 44, 1000
 tel : 02 511 35 80 - www.keitelmangallery.com
 Ma-Sa 12h-18h & rdv

14/02-14/04 : Détournements - Group Show

Cette exposition présente une sélection d'œuvres qui détournent l'objet ou son support pour l'amener vers l'œuvre d'art à travers le travail de Marcel Duchamp, Man Ray, Christian Marclay, El Anatsui, David Mach, Carmen Perrin et Nelly Agassi



Nelly Agassi, Keitelman Gallery ©

GALERIE LIBRE COURS

100, rue de Slassart, 1050
 tel : 0473 59 02 85 - www.galerielibrecours.eu

>18/02 : le cœur cousu - Sonia Aniceto 1/03-31/03 : Catherine Lambermont - Exposition photo



Sonia Aniceto, Libre Cours ©

Sonia Aniceto assemble fils, tissus, textures, dessins et coups de pinceau, à la manière de

mosaïques où viennent se greffer dans une douce mélancolie des fragments d'imaginaire et de mémoire, tels des confidences.

LIBRE CHOIX

Rue Delacqz, 152, 1060
 tel : 0476 77 53 60 - www.librechoix.be

>12/02 : Jean-Paul Laixhay - Fusains 17/02-4/03 : Ne pas savoir, mais voir - Photographies de Edith Gilbert 9/03-25/03 : Seuil et passage - Peintures de André Navez

Exceptionnel printemps au Cabinet Artistique Libre Choix avec la puissance des fusains de Jean-Paul Laixhay qu'il présente en avant première à Bruxelles avant de les exposer à la Galerie Pascaline Mulliez à Paris, suivi d'une présentation des photographies en noir et blanc de Edith Gilbert, entre signes, traces et marques sur le sable. Le temps s'écoule, le temps se regarde. Viendront ensuite les peintures de André Navez qui marqueront « un seuil », « un passage » vers l'été artistique.



Edith Gilbert, Libre Choix ©

GALERIE LIBERTINE

22 rue Ernest Allard, 1000
 tel : 0475 833 167 - www.galerielibertine.com
 Je-Ve 11-17h, Sa 11-18h, Di 11-16h, Lu-Ma sur Rdv

9/02-25/03 : Il était une foisXXX, Contes de Saint-Valentin - Exposition collective 14&15/02 : Nuit blanche pour les amoureux de la belle littérature.



Titti Garelli, Galerie Libertine ©

Nuit de La Saint-Valentin du 14 au 15/02 : Nuit blanche pour les amoureux de la belle littérature. « Il était une foisXXX » Lecture nocturne de contes érotiques de 19h00 à 7h00 du matin à la Galerie Libertine. Auteurs, comédiens, lecteurs, poètes vont se succéder tout au fil de la nuit pour égrener les mots

de l'amour. Une douce nuit en hommage à Shéhérazade et les contes des Mille et Une nuits.

MUSÉES DES LETTRES ET MANUSCRITS DE BRUXELLES

3 Galerie du Roi, 1000
 tel : 02 514 71 87 - www.mlmb.be
 Ma-Di 10-19h, Sa 10-20h - Jeudi jusque 21h

28/02-18/03 : Maurice Maeterlinck 23/03-31/08 : Bruxelles... Capitale des Arts

Cette exposition évoque différentes facettes artistiques de Bruxelles aux XIXe et XXe siècles. Loin de vouloir faire une synthèse exhaustive du sujet, le parcours de cette exposition dévoile des lettres et manuscrits de principales personnalités qui ont fait de Bruxelles, une capitale des arts. Tout au long du parcours de cette exposition, on y découvrira différentes facettes du cœur de Bruxelles qui la vu passer et vivre de nombreuses personnalités comme Victor Hugo, Baudelaire, De Ghelderode, Yourcenar, Monet, Van Gogh, Magritte, Scutenaire, Breil, Tintin, Blake et Mortimer, Hugo Claus ou Pierre Alechinsky notamment.



Constant Montald, collection privée © MLMB

MUSÉES ROYAUX DES BEAUX-ARTS DE BELGIQUE

3, rue de la régence, 1000
 tel : 02 508 33 33 - www.fine-arts-museum.be
 Ma-Di 10-17h

>4/03 : Ferdinand Schirren

L'ensemble de 16 œuvres maîtresses de Ferdinand Schirren (1872-1944) que les Musées royaux des Beaux-Arts possède sera mis à l'honneur dans une exposition-dossier monographique. Le visiteur jalonnera ainsi les différentes facettes de l'œuvre de cet artiste peu connu, toujours à l'ombre de l'omniprésent Rik Wouters.

MUSÉES ROYAUX D'ART ET D'HISTOIRE : MUSÉE DU CINQUANTAIRE

Parc du Cinquantaire 10, 1000
 tel : 02 741 72 11 - www.mrah.be
 Ma-Ve 9h30-17h Sa-Di 10-17h

>26/02 : Le progrès venait du ciel - Histoire de la Sabena

Le Musée du Cinquantaire consacre à la Sabena une exposition. Les uniformes portés par les hôtesse de l'air entre 1947 et 2001 sont au cœur de l'exposition. Des

CHECK-OUT



ICÔNE ÉLECTRIQUE
JÉRÔME MARDAGA

WILKO JOHNSON :
DR FEELGOOD
LE PRESENTIMENT

Un ami me suggère de me pencher attentivement sur Wilko Johnson, légende anglaise malconnue. Dr Feelgood, son célèbre groupe, je connais vaguement. Je suis un inconditionnel des Yardbirds et le jeu de Wilko me rappelle ce monument. Fender Telecaster entièrement noire, main droite sans plectre, il fouette plus qu'il ne gratte. Accords majeurs simplifiés mixés avec l'incontournable gamme pentatonique (5 notes) mineure. Son jeu est foudroyant, sec comme l'été continental. Ses riffs claquent comme des coups de revolvers lors d'un règlement de compte dans un bled perdu du Nevada. Il développe ce jeu que j'aime par-dessus tout, rythme et solo ne faisant qu'un. Comme chez Jimi Hendrix, on en a déjà parlé. Comme chez Robbie Robertson, nous en parlerons bientôt. Et sur scène, c'est lui qui est branché sur le 220 volts, pas sa guitare. Alors je sens la lame de fond rouler vers moi. Je sens que je vais apprendre. Car je tends vers le toujours plus simple, moins de notes pour plus de son. J'apprends à jouer *She does it right*, sorte de chanson pub-rock « sans envergure » mais qui me donne des frissons. J'observe sa main droite sur les vidéos car tout vient de là. Les guitaristes débutants font souvent une fixation sur la main gauche, celle qui dévale et escalade le manche. Elle ne fait qu'appliquer des conventions. Alors que la main droite, elle, produit le son et est donc par conséquent la « patte sonore » de celui qui joue. Main gauche = couleurs, main droite = pinceau, oserais-je dire. Je m'en retourne à ma toile. ■

Retrouvez Wilko Johnson en vidéo sur
www.levifweekend.be



ME AND MRS JONES

Sharon Jones & The Dap-Kings sont sans doute ce qui est arrivé de plus saignant à la musique noire américaine tradi depuis qu'on se met à rééditer à tour de bras les vétérans sixties (Jean Wells, Candi Staton). Sauf que l'impressionnante lead-vocaliste S. Jones était un peu jeune pour triompher à cette époque : née en 1956, elle s'est de toute évidence largement imprégnée de la décennie reine en matière de soul et de rhythm'n'blues US. Sans atteindre le nirvana thérapeutique d'Aretha Franklin, cette native de Géorgie a tout le coffre et l'élasticité pour assumer les fantasmes de la Big Black Music en plein triomphe MP3. D'ailleurs, même la compression numérique de ses vidéos diffusées sur YouTube n'annule pas le grain charnel de sa musique puissante, backée par un groupe mixte de huit instrumentistes pimpants. **PH.C.** ■

En concert le 23 février à l'Ancienne Belgique, CD *Soul Time!* chez Rough Trade.

ÉMOUVANTS PAYSAGES. LE CABINET ARTISTIQUE LIBRE CHOIX EXPOSE LE TRAVAIL AU FUSAIN DE JEAN-PAUL LAIXHAY. UNE ÉMOUVANTE BALADE DANS LA PROXIMITÉ. 152, RUE DEFACOZ, À 1060 BRUXELLES. WWW.LIBRECHOIX.BE. JUSQU'AU 12 FÉVRIER. M.V. ■

DEUX BELGES

Avec *Made in Belgium*, la Mazel Galerie tresse une couronne de lauriers à deux jeunes artistes talentueux. À droite, Jimmy de Bock dont les photos déroutent. Inspiré par des lieux d'architecture comme Beaubourg, il les présente de manière inédite, faisant apparaître des infra-couleurs invisibles à l'œil nu. À gauche, Bruno Timmermans fait valoir quant à lui un travail intéressant sur la notion d'icônes. Le pitch ? Ce Bruxellois inspiré récupère des portraits sur internet et inscrit à même le visage – en filigrane – l'existence de la personnalité choisie, qu'il s'agisse de Lady Gaga (*photo*), Amy Winehouse ou Mark Zuckerberg. **M.V.** ■

Made in Belgium, Mazel Galerie, 22, rue Capitaine Crespel, à 1050 Bruxelles.
www.mazelgalerie.com Du 3 février au 10 mars prochain.

