

## EXHIBITIONS IN YOUR CITY

devenir. Quatre artistes réunis, qui, par leur fraîcheur et leur sincérité, nous ramènent à la question première, essentielle pour nous : qu'est-ce que l'Art ? Peu importe la réponse, en fait, car de toutes façons "We love art" !!

### DESIGN VLAANDEREN

Kanselarijstraat 19, 1000  
 tel : 02 227 60 68 - [www.designvlaanderen.be](http://www.designvlaanderen.be)

**>5/02 : Design Brazil (in het kader van Europalia Brazil 2011)**

Vlaams Parlement, Zaal de Loketten,  
 IJzerenkruisstraat 99, 1000

**18/01-25/02 : Henry van de Velde Awards & Labels 2011**

### ESPACE ART GALLERY

35, Rue Lesbroussart, 1050  
 tel : 0497 57 71 20 - [www.espaceartgallery.be](http://www.espaceartgallery.be)  
 Ma-Sa 11h30-18h30

**>24/12 : A contre – courant et les choses de la vie - Beauvir Le Darz et Sylvie Samy (peintures), Catherine Loubinou (peintures et encre de Chine) et Jacques Thuillier (sculptures).**

**11/01-29/01 : Rudartvic ou la naissance du Rudyisme - Rüdý Theunis (peintures) exposition personnel.**

Catherine Loubinou: Depuis, ces griffes acérées et ces tâches d'encre l'ont fait prendre une orientation supplémentaire insoupçonnée : l'abstrait. Pour elle, c'est aussi ça l'Afrique : l'inexplicable, l'irrationnel, la magie, etc. Alors elle s'est laissée guider sur ce parcours dépourvu de frontière, sans jamais chercher à réfréner ni la cadence, ni la gestuelle, ni le résultat, ni la ou les techniques employées, orthodoxes ou pas.



Catherine Loubinou, Espace Art Gallery ©

### GALERIE ARIELLE D'HAUTERIVES

37 Rue Tasson-Snel 1060  
 tel : 0477 700 232 - [www.arielledhauterives.be](http://www.arielledhauterives.be)  
 Je-Sa 14-19h

**>15/12 : Kuska - Nuria Della Rosa  
 6/01-4/02 : 2 young photographers -  
 Melanie Peduzzi - Lena Laurent-Perin**

Melanie Peduzzi expose ses photos à la galerie Arielle d'hauterives du 5 janvier au 5 février 2012. Née en 1989 à Saint Brieuc

(France), cette jeune photographe, en master à la Cambre, met son propre corps en scène pour interroger diverses notions. Il s'agit en premier lieu d'assumer et d'imposer ce corps qui ne correspond pas aux archétypes féminins actuels. Corps libre en prise avec l'ennui, l'identité, l'intime, la féminité, la sensualité mais aussi exhibé dans l'espace public. Pour sa première exposition personnelle, par son travail sur l'autoportrait, elle met en exergue sa « Présence » Elle « s'offre » dans un souci de composition, couleur et lumière. Dans la série « sculptures », elle utilise son corps en un jeu formel avec la statue. Ses photographies plasticiennes interrogent aussi la représentation du corps dans l'art en général. Elle ajoute à cela l'élan performatif, axe qu'elle tend à approfondir dans son travail futur.



Melanie Peduzzi, G. Arielle d'Hauterives ©

### GALERIE ESPACE BRUGMANN

8 place Georges Brugmann 1050  
 tel : 02 348 96 62 - [espacebrugmann@motdehon.be](mailto:espacebrugmann@motdehon.be)  
 Lu-Je 10-17h Ve 10-16h. Sa 14-18h & rdv.

**Call the gallery for more information.**

### GALERIE FAIDER

12, rue Faider, 1060  
 tel : 02 538 71 18 - [www.galeriefaider.be](http://www.galeriefaider.be)  
 Me-Ve 14-19h Sa 14-18h

**>24/12 : Michel Bouffe  
 20/01-2/03 : Nic Jansen et Marie Girard**

### KEITELMAN GALLERY

Rue Van Eyck 44, 1000  
 tel : 02 511 35 80 - [www.keitelmangallery.com](http://www.keitelmangallery.com)  
 Ma-Sa 12h-18h & rdv

**>28/01 : Details - Gal Weinstein**



Gal Weinstein, Keitelman Gallery ©

Gal Weinstein trouve son inspiration dans des images iconiques gravées dans la mémoire

collective. Le procédé artistique utilisé par Gal est de traduire les sentiments esthétiques que l'on trouve dans ces images populaires que se soit des journaux, des photos ou cartes postales en une substance concrète. Et ceci en utilisant des matériaux industriels, fonctionnels, tel que MDF, laine de fer, du tissu, du métal, pvc etc. Son œuvre présente 2 niveaux de lecture, d'une part 'le traché' dans le sens littéraire, parlant de sentiment et deuxièmement dans le sens figurative due aux matériaux utilisés qui nous donne l'envie de toucher les œuvres.

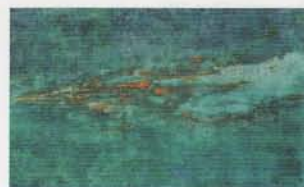
### LIBRE CHOIX

Rue Delacqz, 152, 1060  
 tel : 0476 77 53 60 - [www.librechoix.be](http://www.librechoix.be)

**>11/12 : Khadi - Œuvres sur papier de Jacques Cassiman  
 16/12-18/12 : Cart'ART, Les cartes postales d'artistes**

**6/01-22/01 : Emergence – Evanescence -  
 Peintures de Nicole Carels**

**27/01-12/02 : Jean-Paul Laixhay - Œuvres sur papier**



Nicole Carels, Libre Choix ©

Pour la deuxième année consécutive, le Cabinet Artistique Libre Choix présente son opération Cart'ART, les cartes postales d'artistes. A la veille des fêtes de fin d'année, l'occasion idéale d'acquérir des cartes postales originales et uniques, numérotées et signées, d'artistes réputés et émergents. Avec, entre autres, Michel Bocart, Liliane Cock, Jean Cotton, Kiki Crevecoeur, Paul Dumont, Anne Gilsoul, Tamar Kasparian, Jean-Paul Laixhay, Christophe Louergli, Martine Souren, ... Les 16, 17 et 18 décembre 2011, de 14 h à 20 h les trois jours.

### GALERIE LIBRE COURS

100, rue de Slassart, 1050  
 tel : 0475 59 02 83 - [www.galerielibrecours.eu](http://www.galerielibrecours.eu)

**9/12-23/12 : Winter show - Franca Ravet,  
 Dominique Lomré, Mireille Liénard, Martin  
 Vaughn-James**

**20/01-18/02 : Sonia Aniceto**

Sonia Aniceto, artiste née à Lisbonne ouvre le porte sur son univers dans cette nouvelle exposition. Le textile est présent dans les toiles et dans la vie de l'artiste, issue d'une famille de brodeuses, comme un lien unissant les personnages aux visages fuyants, aux traits à la limite de la disparition et dont la présence est tant évanescence que fantomatique. C'est un univers ambigu qui se dévoile, fait de naïveté et