



# Facilities report

## LOCALISATION



Rue Defacqz, 152 - 1060 Bruxelles

(+32) 04 76 77 53 60

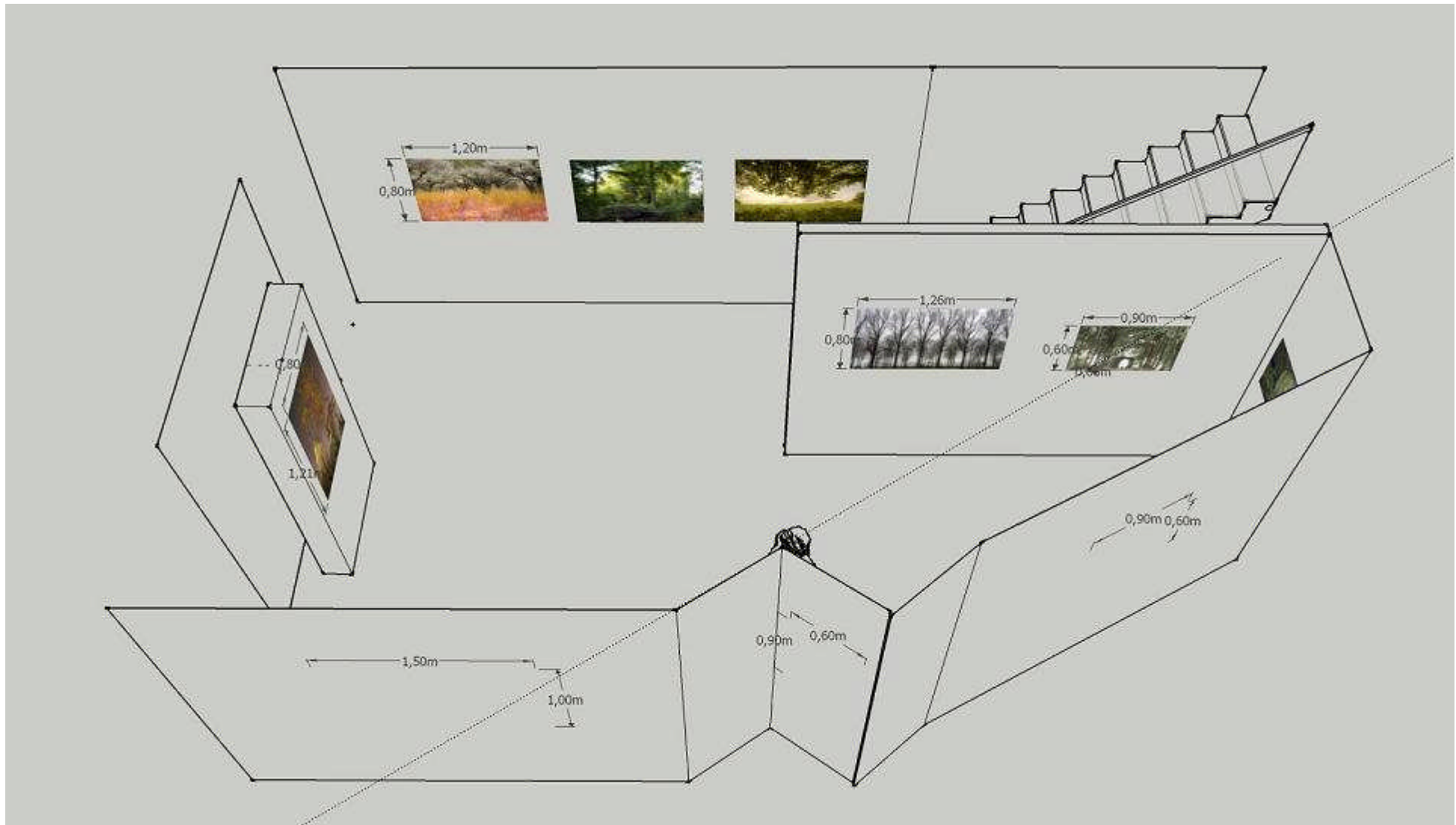
librechoix@skynet.be - [www.librechoix.be](http://www.librechoix.be)

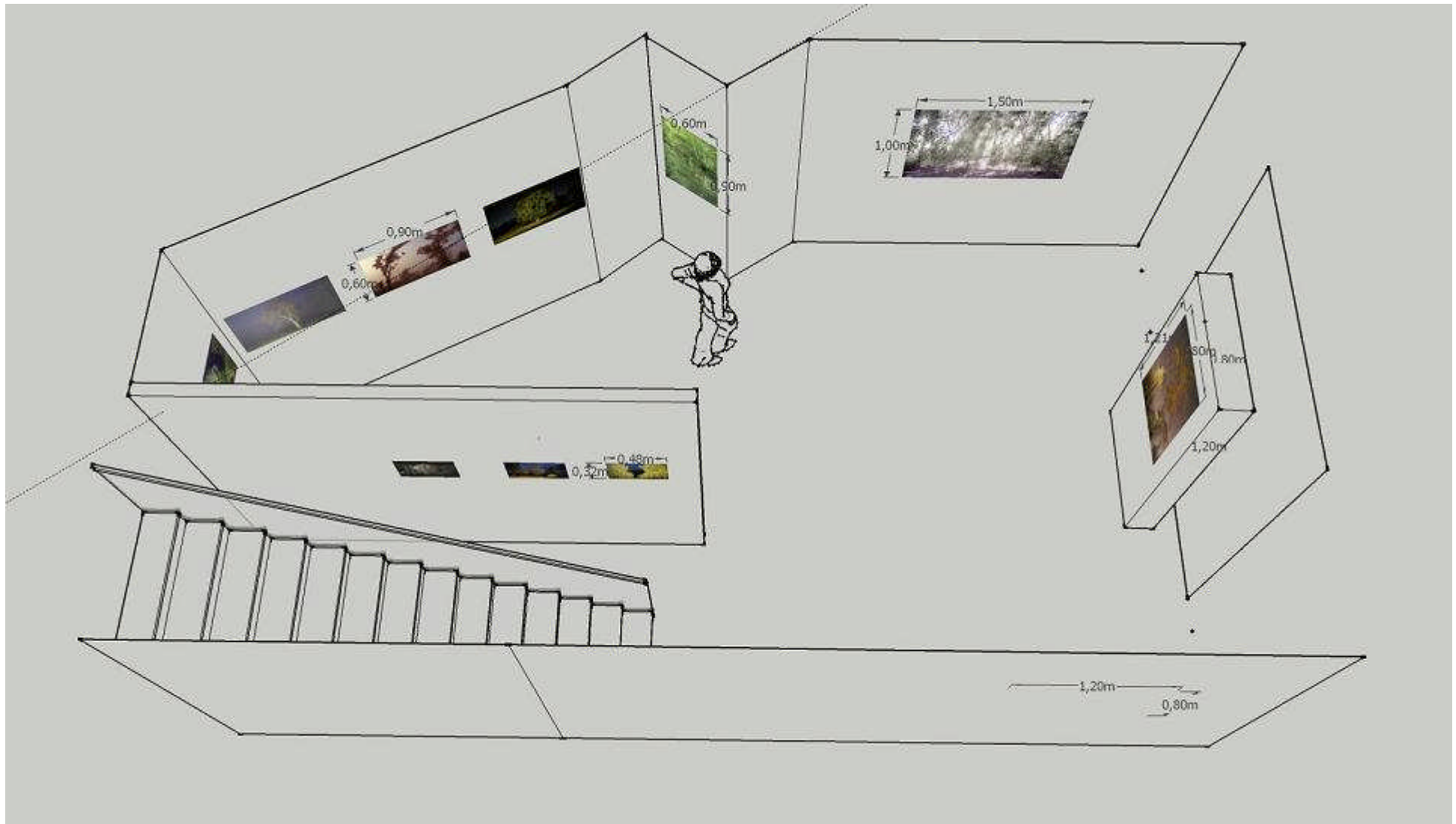
## PLAN DES LIEUX

Exemple d'implantation lors d'une précédente exposition









## DISPOSITION ET EQUIPEMENT DES LIEUX

Hauteur sous plafond de tous les murs : 320 cm

Largeur de la façade : 500 cm

Entrée : par la gauche de l'immeuble, l'espace se développant à droite en entrant

Longueurs murales disponibles pour accrochage :

1<sup>ère</sup> salle :

Mur de gauche en entrant dans l'espace : 550 cm

Mur de droite en entrant dans l'espace : 350 cm

Espace vitré immédiatement à droite en entrant dans l'espace : 250 cm

Deux colonnes de 60 cm de large, avec hauteur du sol au plafond, sont disposées devant cet espace vitré.

Accrochage possible sur chaque colonne, et sur chaque face (côté vitré rue et côté intérieur).

Petit mur de retour de cheminée à gauche du mur de droite : 80 cm

2<sup>ème</sup> salle :

Mur de gauche : 400 cm

Mur de droite : 330 cm

Petit mur de fond : 110 cm

Deux petits murs de retour de cheminée : 80 cm chacun

Couloir :

Mur de droite face à l'escalier : 400 cm

Couleur des murs et plafonds : latex blanc

#### Eclairage :

Petits spots halogènes orientables et de puissances différentes selon le type d'accrochage envisagé

#### Accrochage :

Cimaises en métal blanc sous plafond dans tout l'espace .

Crochets de suspension et fils nylon supportant un poids de 10 à 25 kg.

#### Socles de présentation & vitrines :

En permanence, une structure en bois blanc de 80 cm de large sur 250 cm de long et d'une hauteur de 60 cm est fixée le long d u mur de gauche dans la deuxième salle.

En fonction des besoins, des supports et blocs de différentes hauteurs avec des plateaux de surfaces différentes peuvent être mis à disposition, ainsi que des vitrines.

#### Equipements divers :

Chaîne hifi, présentoirs plexi pour folders, trousse à outils, etc ...

#### Equipement sanitaire :

Une toilette indépendante et un local sanitaire avec lave main, miroir, un petit meuble de rangement et un porte parapluie.

#### Equipement d'accueil et de vernissage :

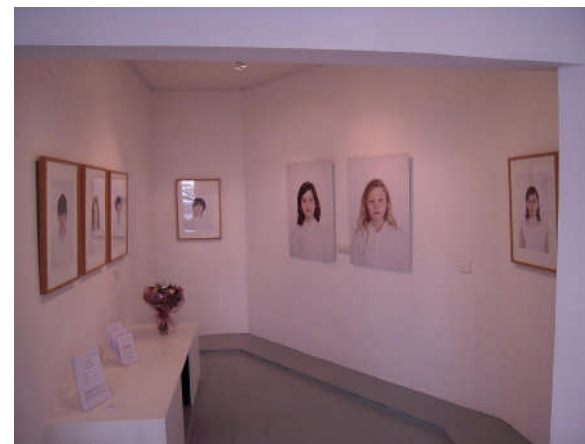
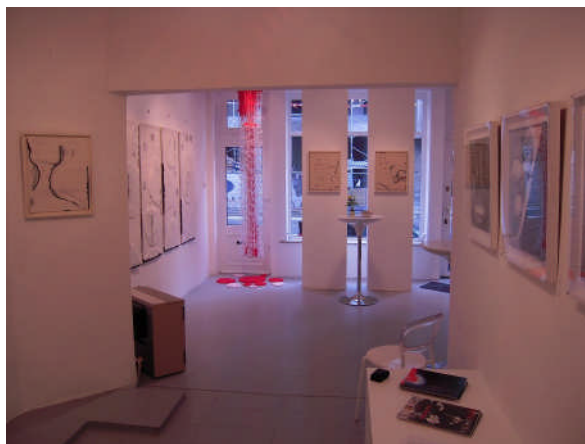
Machine à café, service à thé, frigo, micro-onde, trois tables hautes type « mange-debout », vaisselle (verres à alcool, à vin, à soft, coupes à champagne, tasses), couverts, plateaux, ...

#### Equipements complémentaires sur demande.

## PHOTOGRAPHIES DES LIEUX

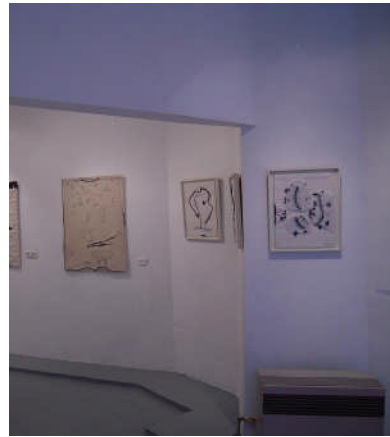
Exemples de présentation lors de précédentes expositions

### Vues d'ensemble

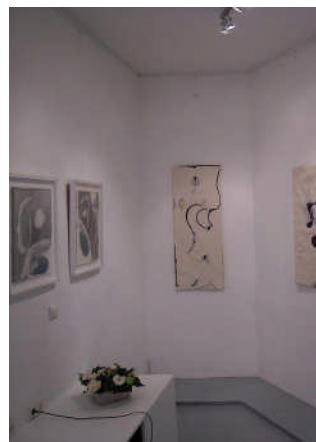


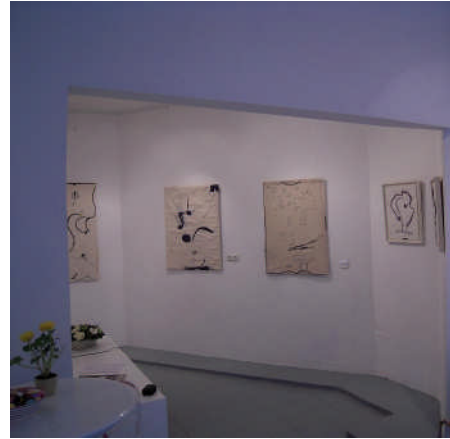
Première salle



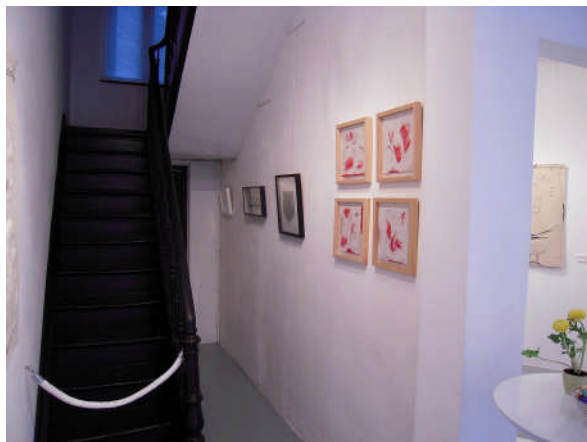


## Deuxième salle





## Couloir



## Bloc sanitaire





**Rue Defacqz, 152 - 1060 Bruxelles**

**(+32) 04 76 77 53 60**

**librechoix@skynet.be**

**www.librechoix.be**